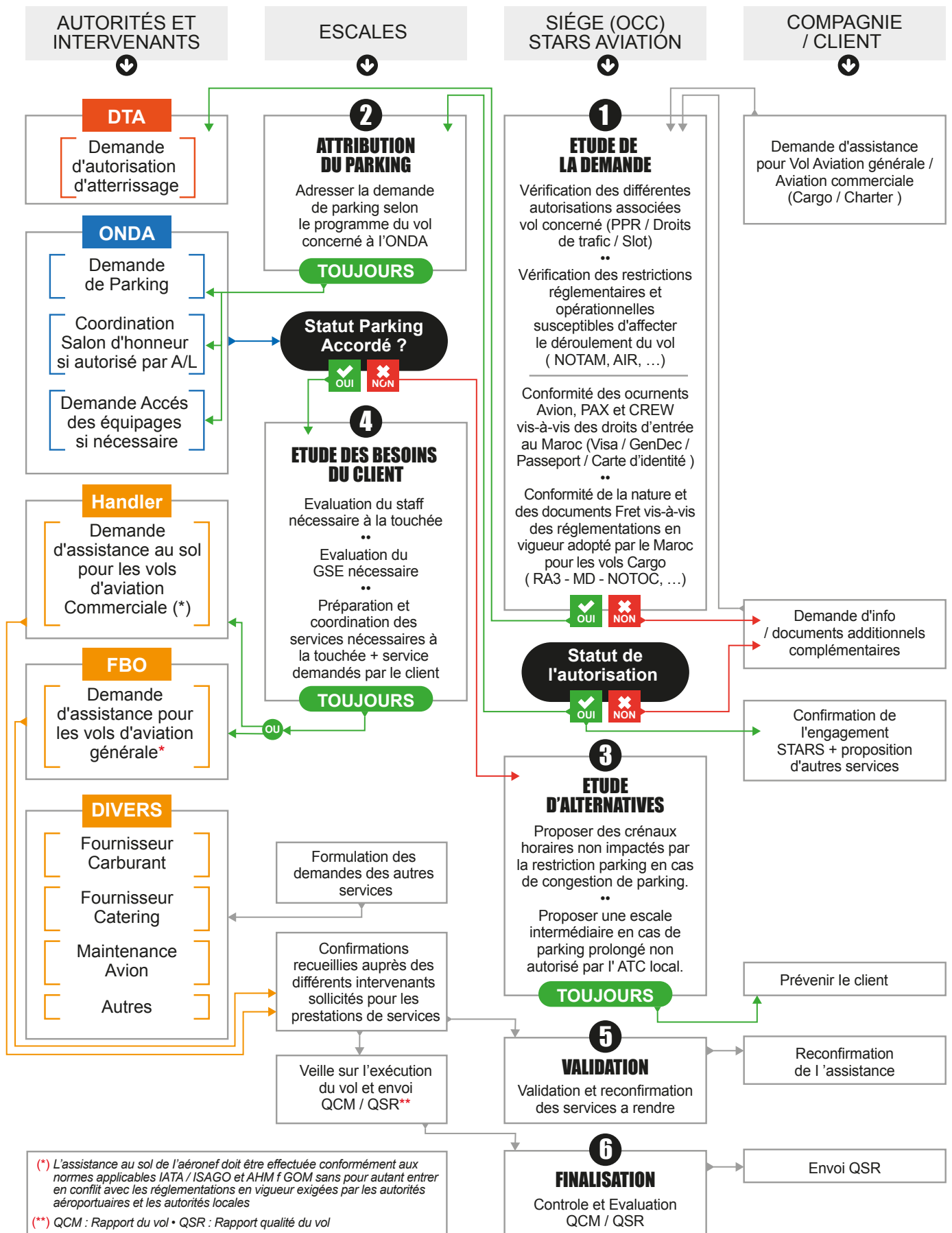


## PROCESSUS OPERATIONNEL



(\*) L'assistance au sol de l'aéronef doit être effectuée conformément aux normes applicables IATA / ISAGO et AHM f GOM sans pour autant entrer en conflit avec les réglementations en vigueur exigées par les autorités aéroportuaires et les autorités locales

(\*\*) QCM : Rapport du vol • QSR : Rapport qualité du vol